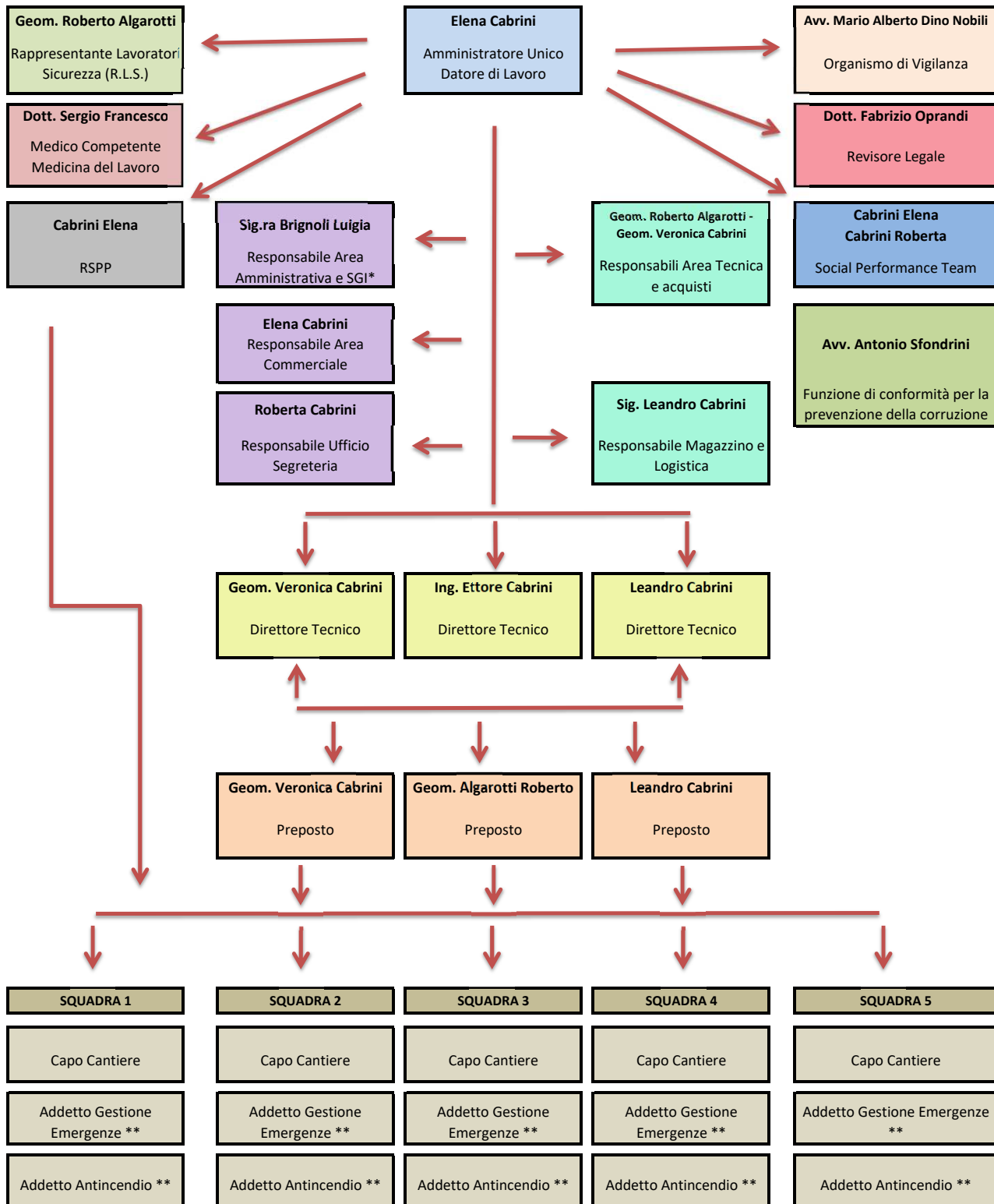


ORGANIGRAMMA AZIENDALE



NOTE:

* SGI = SISTEMA GESTIONE INTEGRATO QUALITA' AMBIENTE E SICUREZZA

** IN CASO DI ASSENZA DELL'ADDETTO EMERGENZE INDICATO IN ORGANIGRAMMA, IL SOSTITUTO SARA' INDIVIDUATO TRA GLI ADDETTI ALLA GESTIONE EMERGENZE ED ANTINCENDIO INDICATI A PAG. 8 DEL PRESENTE P.O.S.